

ŞARTNAME METNİ

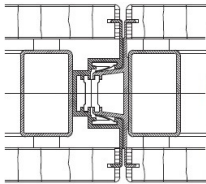
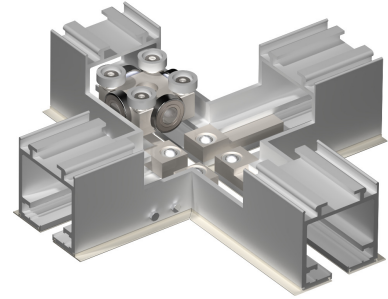
HAREKETLİ BÖLME PANEL SİSTEMİ

3,65 m'den yüksek paneller için çift noktadan askılı

Marka : Mowatec
Model : **Rw 48 dB - TW1**
Tedarikçi : Kapı Sistemleri Müm. San. ve Tic. Ltd. Şti.
Tel. : 0212 212 72 82
Faks. : 0212 274 02 44
e-posta : turkiye@mowatec.com
web : www.mowatec.com
Ürün tanımı : Toplantı, konferans, balo salonlarını fonksiyonelliğini arttırmak amacıyla bölmeye yarayan ses yalıtımlı üstten raylı panel sistemleri



- Türkiye'de en az **250 adet 5 yıldızlı otelde** mowatec ürün referansı olmalıdır.
- Paneller tavan içine monte edilmiş **en az 7mm** kalınlığında alüminyum raylar ile taşıma yapılarak depolama alanına yönlendirilmelidir.
- Zeminde ray veya kılavuz bulunmamalıdır.
- Alüminyum taşıyıcı ray naturel alüminyum renginde, **görünür alt profiller RAL 9010** beyaz renginde olmalıdır.
- Asma tavanın, üzerine binerek temiz bir bitiş sağlaması için ray altına sürme sistemi ile monte edilen alüminyum profiller, iki yöne de raydan **1 cm lik çıkıntılı** olmalıdır
- Çelik gövdeli 8 rulmanlı tekerlek yapısı.
- Raylar, statik olarak yük taşıma görevi üstlenen ve işveren tarafından sağlanacak olan taşıyıcı çeliğe tutturulmalıdır.
- **Çift noktalı asma** tertibatı ile planda belirtilen yerde toplanmalıdır.
- Tekerlekler 4 adet taşıyıcı çelik rulman ve 4 adet yönlendirici rulmandan oluşan **8 rulmanlı yapıda** olmalıdır.
- Ray birleşimlerinde tekerleklerin dönüşünü kolaylaştırmak amacıyla ray içine gömülmüş **çelik dönüş bilyeleri** bulunmalıdır.
- Panel yüzey kaplaması çift tarafta **18 mm kalınlığında melamin** olmalıdır.
- Ses izolasyon değerinin **DIN EN ISO 717-1:2006** standardına göre en az **Rw 48 dB** olduğu **EN SA ISO IEC 17025 akreditasyon belgeli Almanya Fraunhofer Test Enstitüsü'nden alınmış sertifika** ile ispat edilmelidir.
- Panel yapısı dikdörtgen çelik iskeletten oluşmalıdır.
- Paneller birbirlerine lamba-zıvana şeklinde, üzerinde boylu boyunca **manyetik bantlar** ve sızdırmazlık contaları bulunan alüminyum birleşim profilleri ile birleşmelidir.
- Mowatec panel kalınlığı **en az 100 mm** olmalıdır.
- Panel ağırlığı en az **37 kg/m²** (Rw 48 dB için) olmalıdır.
- Panel içinden çıkarak tavan ve zemine basan yatay yalıtım profilleri (giyotin) ile panel sabitlenmelidir.
- Panellerin sabitlenmesi **manuel olarak** kol yardımı ile panel içinden çıkarak tavan ve zemine basan yatay yalıtım profilleri sayesinde yapılmalıdır.
- Panellerin alt ve üst köşelerinde, diğer panel ile birleşimin stabil olmasını sağlayan **kalıp döküm kauçuk köşe birleşim takozları** bulunmalıdır.



Panel birleşimi



Kilit Yuvası



Kauçuk köşe birleşim takozu



Üst giyotin



Alt giyotin